

JORNADA DE LOGOPEDIA

Impacto de la covid-19 en la Comunicación, la Educación y la Salud

Viernes 12 de febrero de 2021

PRESENTACIÓN | PROGRAMA | WEBINARS 01 · 02 · 03 | CONTACTO



Facultad Psicología,
Ciencias de la Educación
y del Deporte



Col·legi
de Logopedes
de Catalunya

Presentación

La pandemia de la COVID-19 ha supuesto experimentar numerosos cambios en nuestras vidas: el uso de mascarilla, el teletrabajo, la educación a distancia, la gestión de la incertidumbre, la propia enfermedad y sus secuelas, etc.

Las profesiones siempre quieren avanzar e innovar, pero cualquier cambio es lento. Ante una adversidad como la COVID-19 estamos aprendiendo que afrontar grandes cambios e innovaciones es posible.

Todos los profesionales de nuestro país han cambiado su manera de trabajar a una velocidad increíble y, desde el inicio de la pandemia, hemos aprendido que cooperando entre profesionales somos mucho más efectivos.

Este es el motivo por el cual, desde el grado de Logopedia, proponemos este encuentro virtual multidisciplinar que tiene como objetivo hacer reflexionar y compartir experiencias en tiempos de COVID-19 para valorar el impacto de la pandemia en tres ámbitos diferentes: la comunicación en nuestra sociedad, la educación y la salud.

Para ello contamos con profesionales de diferentes campos que desempeñan su labor diariamente bajo este nuevo condicionante.

INICIO ◀



PRESENTACIÓN

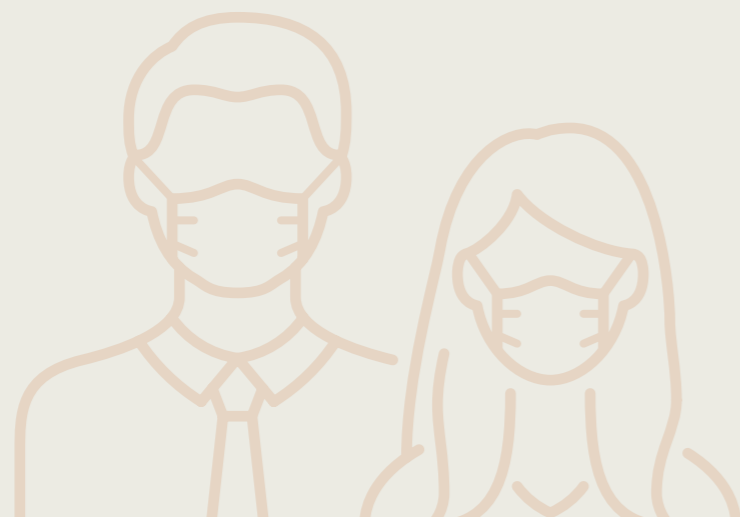
PROGRAMA

WEBINAR 01

WEBINAR 02

WEBINAR 03

CONTACTO



Programa

9:00h · Bienvenida institucional

9:05 - 10:30 h

webinar 1

“La Comunicación en la era de la covid-19”

10:30 - 12:00h

webinar 2

“Transformaciones en el contexto educativo derivadas de la covid-19”

12:00 - 13:30 h

webinar 3

“Nuevos retos en salud para tratar a los pacientes post-covid-19”

PRESENTACIÓN

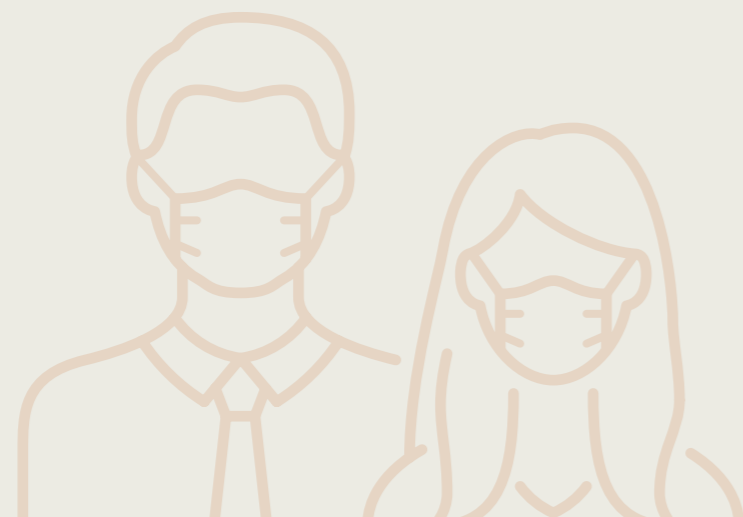
PROGRAMA

WEBINAR 01

WEBINAR 02

WEBINAR 03

CONTACTO



Equipo organizador:

Viridiana Arreola Garcia

Laura González Sanvisens

Ledicia Iglesias Pazo

Tània Puignou Santallusia

Mireia Sala Torrent



La Comunicación en la era de la covid-19

La comunicación ha sido un elemento clave para informar a la ciudadanía. El uso del lenguaje por parte de los diferentes agentes implicados ha condicionado nuestra respuesta ante una nueva realidad a la que nos hemos tenido que adaptar rápidamente. La comunicación social también se ha visto afectada por el uso de la mascarilla, los confinamientos y la nueva distancia social; todo ello ha supuesto un reto comunicativo al que hemos tenido que adaptarnos a gran velocidad, sin poder sopesar sus consecuencias.



Marc Bataller Serra

Licenciado en Periodismo. Director de la Oficina de Comunicación del Departament de Salut de la Generalitat de Catalunya. Es colaborador habitual en TV3 y Catalunya Ràdio. También ha trabajado para *El Punt Avui* y otros periódicos comarcales en las secciones de política y sucesos.



Agnès Marquès Pujolar

Licenciada en Periodismo. Profesora de la FCC Blanquerna-URL. Es directora y presentadora del programa *No ho sé* de RAC1. Colabora con *eldiario.es*. Tiene un largo recorrido televisivo liderando varios programas de TV3.



Anna Parés Rifà

Licenciada en Ciencias Económicas con la especialidad en Sociología por la Universitat Autònoma de Barcelona. Decana del Col·legi de Professionals de la Ciència Política i Sociologia de Catalunya. Su área de investigación se centra en la sociología aplicada y los estudios de opinión.



Ignasi Ivern Pascual

Dr. en Psicología y logopeda. Profesor de la FPCEE Blanquerna-URL. Es miembro del grupo de investigación DISQUAVI, y miembro fundador y asesor científico de Trivium (Institut de Neurociència Cognitiva Aplicada a l'Aprenentatge).

PRESENTACIÓN

PROGRAMA

WEBINAR 01

WEBINAR 02

WEBINAR 03

CONTACTO

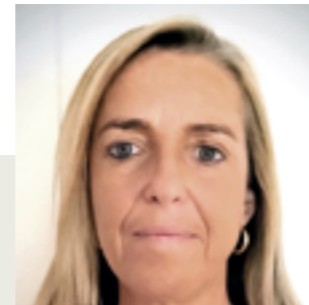
Modera la mesa: Josep Maria Vila Rovira. Dr. en Psicología y logopeda. Profesor en la FPCEE y la FCRI Blanquerna-URL.

Transformaciones en el contexto educativo derivadas de la covid-19

El sistema educativo ha estado en el centro del debate en muchas ocasiones desde la llegada de la COVID-19. Las adaptaciones a la nueva realidad han supuesto grandes retos para todos los miembros de la comunidad educativa: gestionar el aprendizaje en tiempos de incertidumbre, dar respuesta a las limitaciones y encontrar nuevas formas de relacionarnos. En este contexto, la educación ha necesitado reinventarse y proponer nuevas maneras de trabajar a partir de adaptaciones metodológicas, telepráctica, gestión emocional de los miedos, y salvar las dificultades que suponen las nuevas costumbres, como el uso continuado de mascarillas, la reducción del contacto social, etc. En este sentido, es importante prestar especial atención a aquellas personas y al alumnado con dificultades o Trastornos Específicos de Aprendizaje, Trastornos del Espectro Austista (TEA), déficit auditivo,... Para ellos, las medidas derivadas de la COVID-19 han resultado y siguen resultando mucho más agresivas y perjudiciales para su desarrollo educativo.



Cristina Boronat Olivart
Diplomada en Logopedia y en Educación Especial. Directora y logopeda del CREDA Lleida. Profesora de la Universitat Oberta de Catalunya.



Cèlia Moreno Martí
Diplomada en Educación Infantil y Primaria, psicopedagoga. Jefa de estudios de la Escola Lavínia de Barcelona.



Cristina Mumbardó Adam
Dra. en Logopedia. Profesora de la FPCEE Blanquerna-URL. Colabora con los grupos de investigación DISQUAVI, GTEAAP, GRECIL y con el Institut de Diagnòstic, Atenció Psiquiàtrica i Psicologia (IDAPP).



Olga Herrero Esquerdo
Dra. en Psicología. Profesora de la FPCEE Blanquerna-URL. Forma parte del grupo de investigación en Psicología, Persona y Contexto. Es psicoterapeuta colaboradora en el Institut de Diagnòstic i Atenció Psiquiàtrica i Psicologia (IDAPP).



Laura González
Dra. en Logopedia. Profesora de la FPCEE Blanquerna-URL. Colabora con los grupos de investigación EVES y DISQUAVI. Formadora en los cursos de prevención de trastornos de la voz del Departament d'Ensenyament de la Generalitat de Catalunya.

PRESENTACIÓ

PROGRAMA

WEBINAR 01

WEBINAR 02

WEBINAR 03

CONTACTO

Modera la mesa: Mireia Sala Torrent. Logopeda y pedagoga. Profesora en la FPCEE Blanquerna-URL.

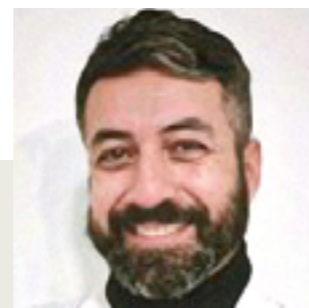
Nuevos retos en salud para tratar a los pacientes post-covid-19

Aún no conocemos el alcance del impacto sobre la salud causado por la COVID-19. Los medios de comunicación se han ocupado de informar ampliamente de las secuelas de la enfermedad en la fase aguda, pero son poco conocidas las secuelas que se tratan en la fase crónica de algunos pacientes: limitaciones de la movilidad y de funciones, como la respiración, la fonación y la deglución. Estas alteraciones limitan notablemente la calidad de vida de las personas y es por este motivo por el que se está trabajando para dar una respuesta coordinada por parte de los diferentes profesionales implicados. ¿En qué punto se encuentran estos tratamientos?



Judith Sánchez Raya

Dra. en Medicina Física y Rehabilitación. Especialista en patología musculoesquelética y deformidades del raquis. Profesora asociada de la Universitat Autònoma de Barcelona. Jefa del Servicio de Medicina Física y Rehabilitación del Hospital Universitario Vall d'Hebron y coordinadora de la Unidad de Lesionados Medulares.



Felipe Pulla Fajardo

Diplomado en Logopedia. Coordinador de la Unidad de Logopedia del Hospital de San Rafael. Logopeda en el Hospital Vall d'Hebron.



Pedro Víctor López Plaza

Dr. en Medicina Clínica y fisioterapeuta. Profesor del grado en Fisioterapia y director del máster en Neurofisioterapia en la FCS Blanquerna-URL. Su actividad se centra en la neurorehabilitación y el paciente con dolor.



Ana Carrera Rodríguez

Diplomada en Enfermería. Es enfermera en el centro de atención primaria (CAP) Maragall. Ha trabajado en diferentes servicios de atención especializada de diferentes comunidades autónomas y en atención primaria en Barcelona.



Patricia Martínez Córdoba

Diplomada en Terapia Ocupacional. Desarrolla su actividad profesional en el ámbito de la gerontología en un centro residencial y en la rehabilitación domiciliaria con adultos. Forma parte del grupo de Especialización de Gent Gran del Col·legi de Terapeutes Ocupacionals de Catalunya (COTOC) como coordinadora y miembro.

PRESENTACIÓN

PROGRAMA

WEBINAR 01

WEBINAR 02

WEBINAR 03

CONTACTO

Modera la mesa: Viridiana Arreola Garcia. Logopeda. Profesora en la FPCEE Blanquerna-URL.

Contacto

Facultat de Psicologia, Ciències
de la Educació i del Deporte
Blanquerna-URL

www.blanquerna.url.edu

Plataforma de realització: Zoom

Inscripcions en este [ENLACE](#)

Organizado por:



Facultad Psicología,
Ciencias de la Educación
y del Deporte

Con la colaboración:



PRESENTACIÓN

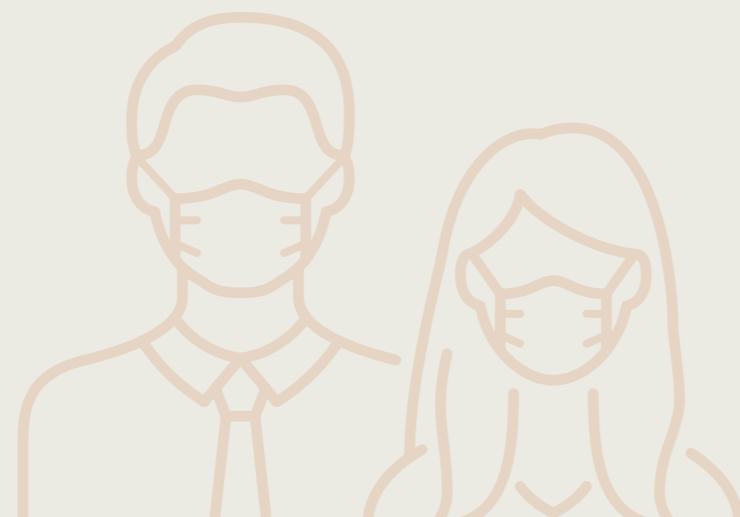
PROGRAMA

WEBINAR 01

WEBINAR 02

WEBINAR 03

CONTACTO



INICIO

